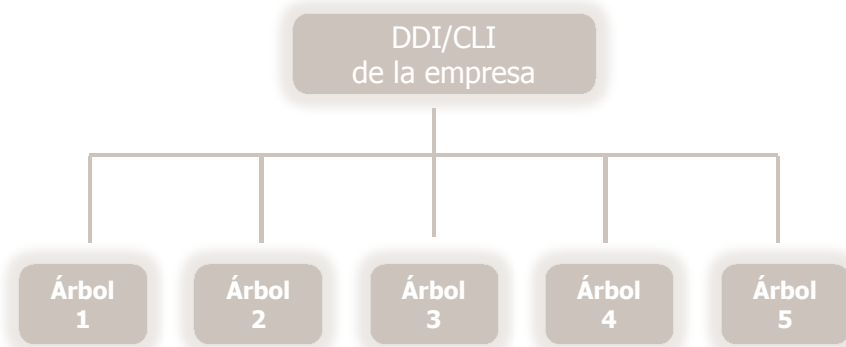


# Operadora automática múltiple



*Un árbol puede ser un departamento, un idioma, una marca de la empresa, etc.*

## VENTAJAS PRINCIPALES

- También se pueden programar varios árboles para reflejar diferentes organizaciones o idiomas
- Satisfacción del cliente: operadora automática que da la bienvenida y orienta a los llamantes
- Bienvenida de empresa y enrutamiento profesional, a cualquier hora, todos los días
- Alternativa o complementaria de las funciones de una operadora humana

---

## SOLUCIONES BÁSICAS

- Solución global para bienvenida de empresa denominada Operadora automática múltiple (MLAA), dirigida a:
  - multiempresas o empresas multimarca
  - empresas multilingües
  - necesidades de operadora automática avanzadas y de alto nivel
- Capacidad:
  - De 1 a 5 árboles
  - 3 niveles con 10 opciones por menú
  - Hasta un máximo de 100 instrucciones de voz para los 5 árboles
- Acciones disponibles en el menú de cada nivel
  - Reproducción de una instrucción/mensaje de voz
  - Transferencia a: abonado, grupo, operadora, número externo
  - Ir a un menú del árbol